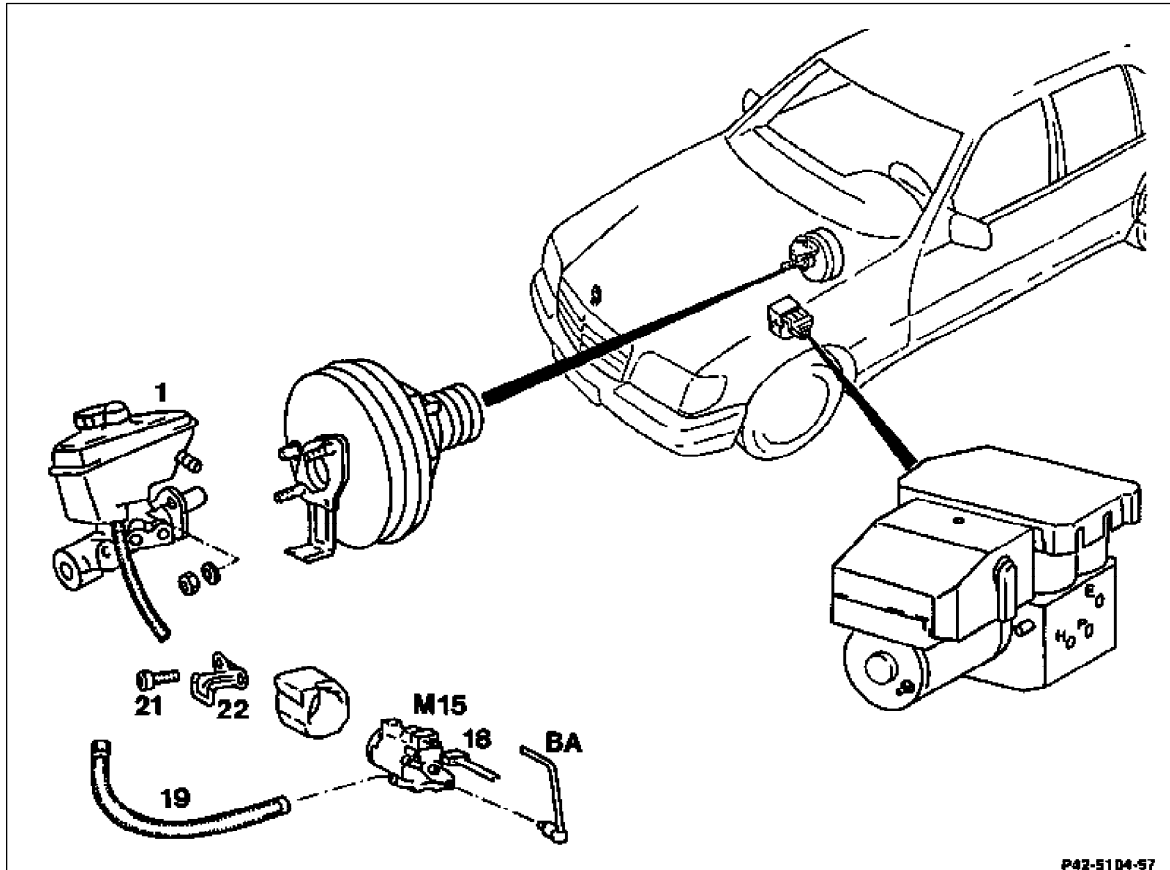


42-0818 Vorladepumpe ASR (M15) aus-, einbauen

Arbeits-Nr. der Arbeitstexte und Arbeitswerte bzw. Standardtexte und Richtzeiten:



Dargestellt am Typ 140

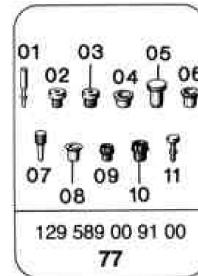
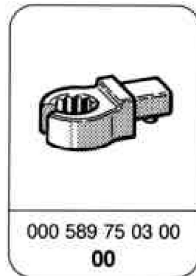
Zündung	AUS.
Elektrische Kupplung (18)	abziehen, aufstecken.
Schlauch (19)	vom Bremsflüssigkeits-Vorratsbehälter zur Vorladepumpe ASR (M15) mit Klemmschraube 000 589 40 37 00 abklemmen, Klemmschraube herunternehmen.
Hydraulikleitung "BA" (20)	an der Vorladepumpe ASR (M15) ab-, anschrauben.
Typ 140	
Tandem-Hauptbremszylinder (1)	aus-, einbauen (42-310).
Innensechskantschraube (21)	heraus-, hineindrehen.
Halterung (22)	abziehen, aufstecken.
Vorladepumpe ASR (M15)	ein Stück nach vorne herausziehen, in die Senkrechte schwenken und nach oben herausheben, einsetzen.
Schlauch (19)	von der Vorladepumpe ASR (M15) abziehen, aufstecken.
ASR Hydraulik	entlüften und auf Dichtheit prüfen (42-010).

Typ 124.034/36, 129.067/076, 140

Fehlerspeicher

nach Diagnose-Handbuch Fahrwerk auslesen und
löschen.

Sonderwerkzeuge



Hinweis

Zum Lösen der Bremsleitungen nur den
handelsüblichen offenen Doppelringschlüssel
verwenden.

Hydraulikleitungen und Anschlüsse mit Blindstopfen
verschließen.

Einbauhinweis

Beim Einbau der Hydraulikleitungen Dichtflächen
von Spänen und Schmutz reinigen.

Steckverbindung (18) muß beim Anschließen hörbar
einrasten.